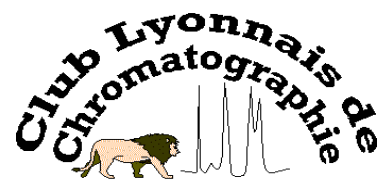




Adresse de la réunion :
**INSTITUT DES SCIENCES
ANALYTIQUES**
amphithéâtre de l'IRSTEA
5 rue de la Doua
69100 Villeurbanne
tramway T1 – arrêt INSA Einstein



Programme de la journée du jeudi 21 mai 2015

Au-delà de la petite molécule (protéines, polymères, nanoparticules)

- 9h-9h15** Accueil des participants à l'Institut des Sciences Analytiques.
- 9h15-10h00** Caractérisation d'anticorps monoclonaux par HPLC/MS, par **Alain Beck**, Pierre Fabre, Saint Julien en Genevois.
- 10h00-10h30** Analyse de protéines intactes par **Myriam Taverna**, Faculté de Pharmacie, Chatenay-Malabry.
- 10h30-11h15** Pause - Discussions - Café.
- 11h15-11h45** Caractérisation de polymères industriels par SEC (Chromatographie d'exclusion stérique), par **Nadia Delon-Anik** et **Claire Poix-Davaine**, Centre de Recherche Solvay, Lyon et Paris.
- 11h45-12h15** Caractérisation physicochimique multidimensionnelle de nanomatériaux par A4F-UV-MALLS-ICPMS - Applications en agroalimentaire, cosmétique, médecine et environnement, par **Mathieu Menta**, UT2A (Ultra Traces Analyses Aquitaine) PAU.
- 12h15-14h00** Buffet-repas pris au bâtiment ISA rez-de-chaussée.
- 14h00-14h45** Chromatographie bidimensionnelle pour la caractérisation et déformulation des polymères et mélanges complexes, par **M. Krämer**, PSS-polymer, Mayence, Allemagne.
- 14h45-15h15** Développement d'empreintes électrophorétiques pour le contrôle qualité de matières premières pharmaceutiques d'origine animale par électrophorèse capillaire. Cas des venins de serpents, par **André Sawa Kpaïbé**, Université de Montpellier.
- 15h15-15h45** Caractérisation de nano-objets par analyse de la dispersion de Taylor : du rayon hydrodynamique moyen à la distribution de taille, par **Hervé Cottet**, Université de Montpellier.

15h45-16h15

Discussion, conclusions et cloture de la réunion, **Sabine Heinisch**,
Lyon.

Comptant sur votre présence